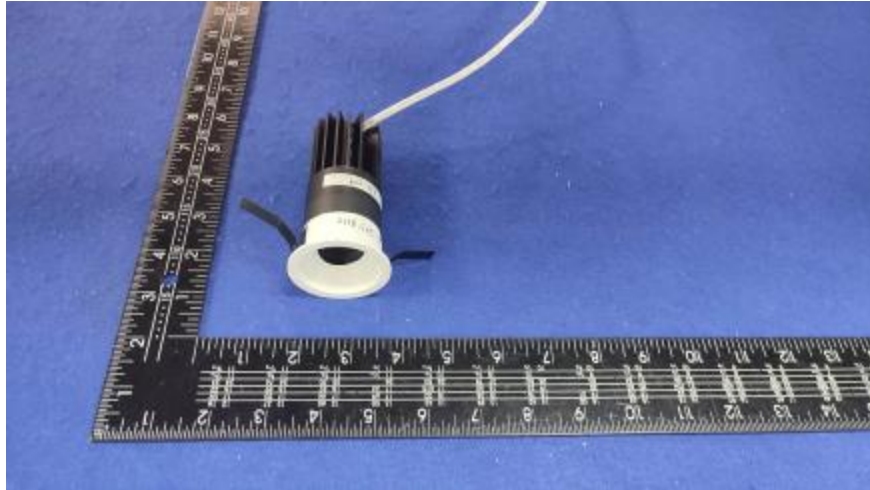


## 燈 具 實 物 照 片



Light Output Ratio:	71.1%	
Luminaire Power:	9.36 W	
SHR Nominal:	0.75	Calculated using the TM5
SHR Maximum:	0.80	fine grid method.

C角度范围: 0度 - 360度  
C角度间隔: 30.0度  
测试速度: 快速  
环境温度: 25.3℃  
测试人员: Zoe  
测试日期: 2022-11-2

Y角度范围: 0度 - 180度  
Y角度间隔: 1.0度  
测试系统: 远方(EVERFINE)GO-SPEX500\_V1系统 V2.00.416  
环境湿度: 65.0%  
测试距离: 3.160米 [K=1.0000]  
备注: LAMP: CMA1306-0000-000F0U0A30G Ra:90  
LENS: PM-1084C 50R  
NO DRIVER: 500mA  
30minutes warm-up

## 灯具配光曲线及特征面照片

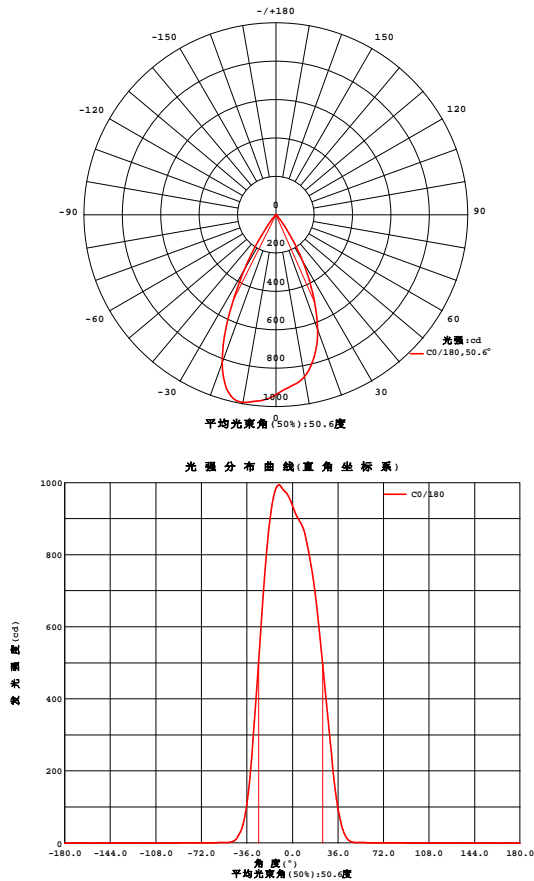


Fig. C0/C180

C角度范围: 0度 - 360度  
C角度间隔: 30.0度  
测试速度: 快速  
环境温度: 25.3℃  
测试人员: Zoe  
测试日期: 2022-11-2

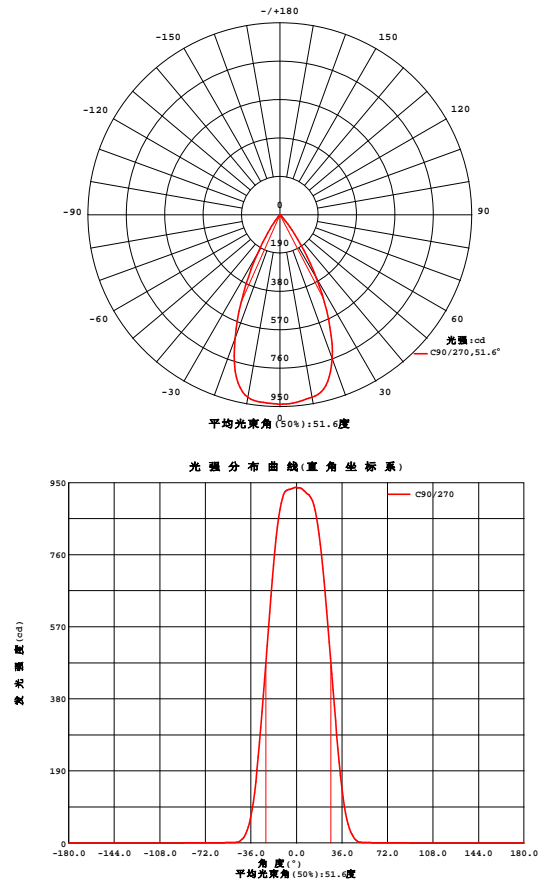


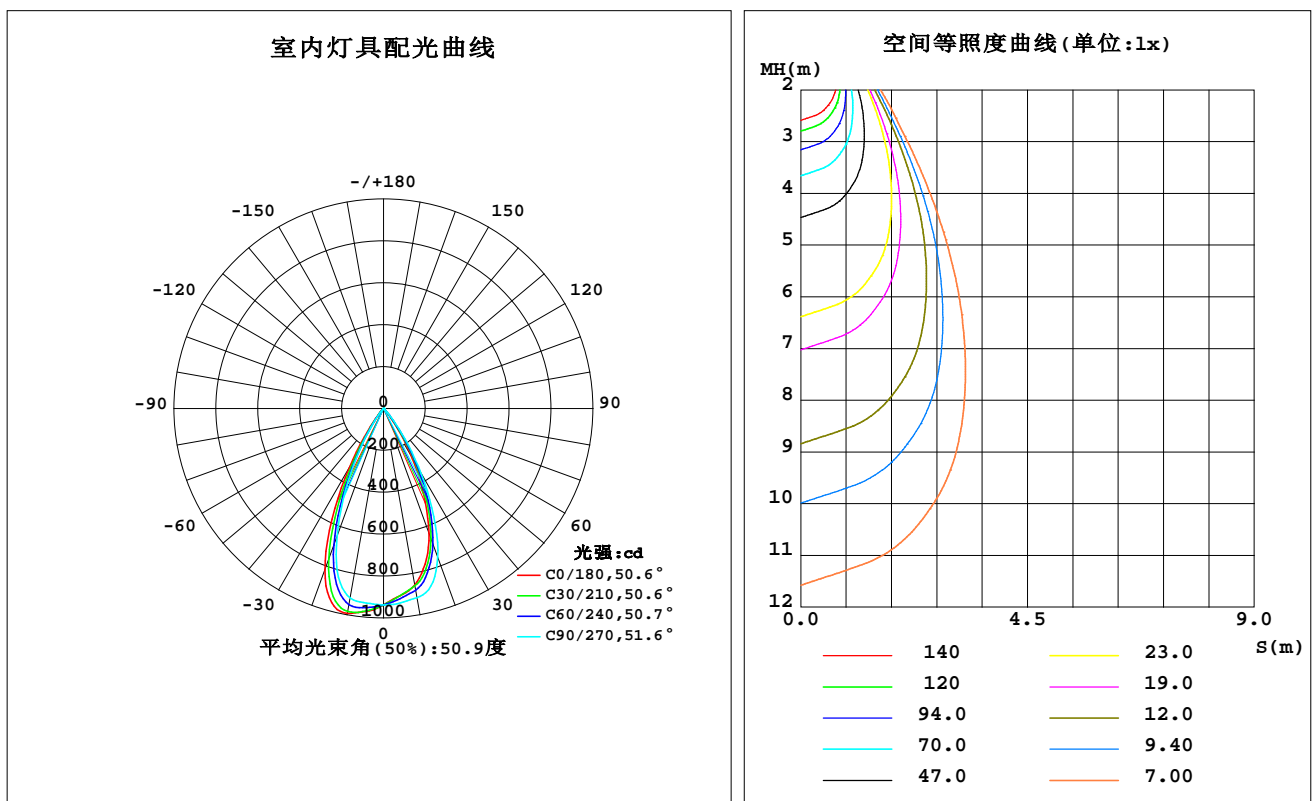
Fig. C90/C270

Y角度范围: 0度 - 180度  
Y角度间隔: 1.0度  
测试系统: 远方(EVERFINE)GO-SPEX500\_V1系统 V2.00.416  
环境湿度: 65.0%  
测试距离: 3.160米 [K=1.0000]  
备注: LAMP:CMA1306-0000-000F0U0A30G Ra:90  
LENS:PM-1084C 50R  
NO DRIVER:500mA  
30minutes warm-up

## 室内灯具光度数据

实测参数: U:18.728V I:0.4998A P:9.3602W PF:1.0000 Freq:59.98Hz 实检光通: 919.82x1 lm		
灯具名称: 2118.565-LEA-09B	灯具类型:	灯具重量:
灯具规格: 3000K	外型尺寸:	测试编号: 2211021100
制造厂商: RISE	发光口面: 0.001256m <sup>2</sup>	遮光角:

光源数据		光度数据				光效: 69.89 lm/W
型号	CREE	峰值光强(cd)	993.2	S/MH(C0/180)		0.80
标称功率(W)	9	灯具效率(%)	71.1	S/MH(C90/270)		0.73
额定电源电压(V)	18	总光通量(lm)	654.18	η UP,DN(C0-180)		0.0,37.2
额定光通量(lm)	919.82	CIE分类	直接	η UP,DN(C180-360)		0.0,33.9
灯具内光源数(只)	1	上射光通比(%)	0.0	CIBSE SHR NOM		0.75
实测电源电压(V)	18	下射光通比(%)	71.1	CIBSE SHR MAX		0.80



C角度范围: 0度 - 360度  
 C角度间隔: 30.0度  
 测试速度: 快速  
 环境温度: 25.3℃  
 测试人员: Zoe  
 测试日期: 2022-11-2

Y角度范围: 0度 - 180度  
 Y角度间隔: 1.0度  
 测试系统: 远方(EVERFINE)GO-SPEX500\_V1系统 V2.00.416  
 环境湿度: 65.0%  
 测试距离: 3.160米 [K=1.0000]  
 备注: LAMP:CMA1306-0000-000F0U0A30G Ra:90  
 LENS:PM-1084C 50R  
 NO DRIVER:500mA  
 30minutes warm-up

## 灯具环带光通量

环带光通量:

$\gamma$	C0	C45	C90	C135	C180	C225	C270	C315	$\gamma(^{\circ})$	环	总	%lum, lamp
10	856.4	870.7	917.1	966.2	993.1	967.4	918.0	883.0	0- 10	88.79	88.79	13.6, 9.65
20	634.6	676.8	757.7	812.6	820.1	730.7	651.1	636.7	10- 20	236.2	325.0	49.7, 35.3
30	277.6	323.2	363.1	364.8	331.9	261.8	227.6	252.9	20- 30	230.0	555.0	84.8, 60.3
40	36.60	52.55	61.93	53.35	39.63	29.32	24.21	29.18	30- 40	87.52	642.5	98.2, 69.8
50	1.606	1.829	2.252	2.126	1.689	1.403	1.180	1.263	40- 50	9.615	652.1	99.7, 70.9
60	0.8340	0.7899	0.8090	0.8197	0.8741	0.8008	0.7810	0.7815	50- 60	0.9712	653.1	99.8, 71
70	0.4410	0.4712	0.5165	0.5171	0.5097	0.4725	0.4453	0.4341	60- 70	0.6631	653.7	99.9, 71.1
80	0.1779	0.1991	0.2281	0.2259	0.2241	0.1939	0.1752	0.1669	70- 80	0.3479	654.1	100, 71.1
90	0	0	0	0	0	0	0	0	80- 90	0.0952	654.2	100, 71.1
100	0	0	0	0	0	0	0	0	90-100	0	654.2	100, 71.1
110	0	0	0	0	0	0	0	0	100-110	0	654.2	100, 71.1
120	0	0	0	0	0	0	0	0	110-120	0	654.2	100, 71.1
130	0	0	0	0	0	0	0	0	120-130	0	654.2	100, 71.1
140	0	0	0	0	0	0	0	0	130-140	0	654.2	100, 71.1
150	0	0	0	0	0	0	0	0	140-150	0	654.2	100, 71.1
160	0	0	0	0	0	0	0	0	150-160	0	654.2	100, 71.1
170	0	0	0	0	0	0	0	0	160-170	0	654.2	100, 71.1
180	0	0	0	0	0	0	0	0	170-180	0	654.2	100, 71.1
单位: °	光强: cd									单位: lm		

C角度范围: 0度 - 360度  
 C角度间隔: 30.0度  
 测试速度: 快速  
 环境温度: 25.3℃  
 测试人员: Zoe  
 测试日期: 2022-11-2

$\gamma$ 角度范围: 0度 - 180度  
 $\gamma$ 角度间隔: 1.0度  
 测试系统: 远方(EVERFINE)GO-SPEX500\_V1 系统 V2.00.416  
 环境湿度: 65.0%  
 测试距离: 3.160米 [K=1.0000]  
 备注: LAMP: CMA1306-0000-000F0U0A30G Ra: 90  
 LENS: PM-1084C 50R  
 NO DRIVER: 500mA  
 30minutes warm-up

## 灯具亮度限制曲线

实测参数: U:18.728V I:0.4998A P:9.3602W PF:1.0000 Freq:59.98Hz  
实检光通: 919.82x1 lm

灯具名称: 2118.565-LEA-09B

灯具类型:

灯具重量:

灯具规格: 3000K

外型尺寸:

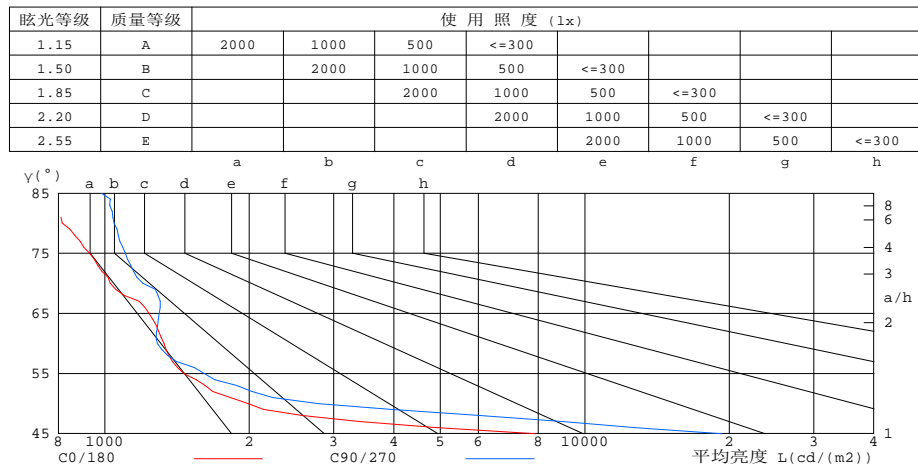
测试编号: 2211021100

制造厂商: RISE

发光口面: 0.001256m<sup>2</sup>

遮光角:

有光侧边灯具的亮度限制曲线



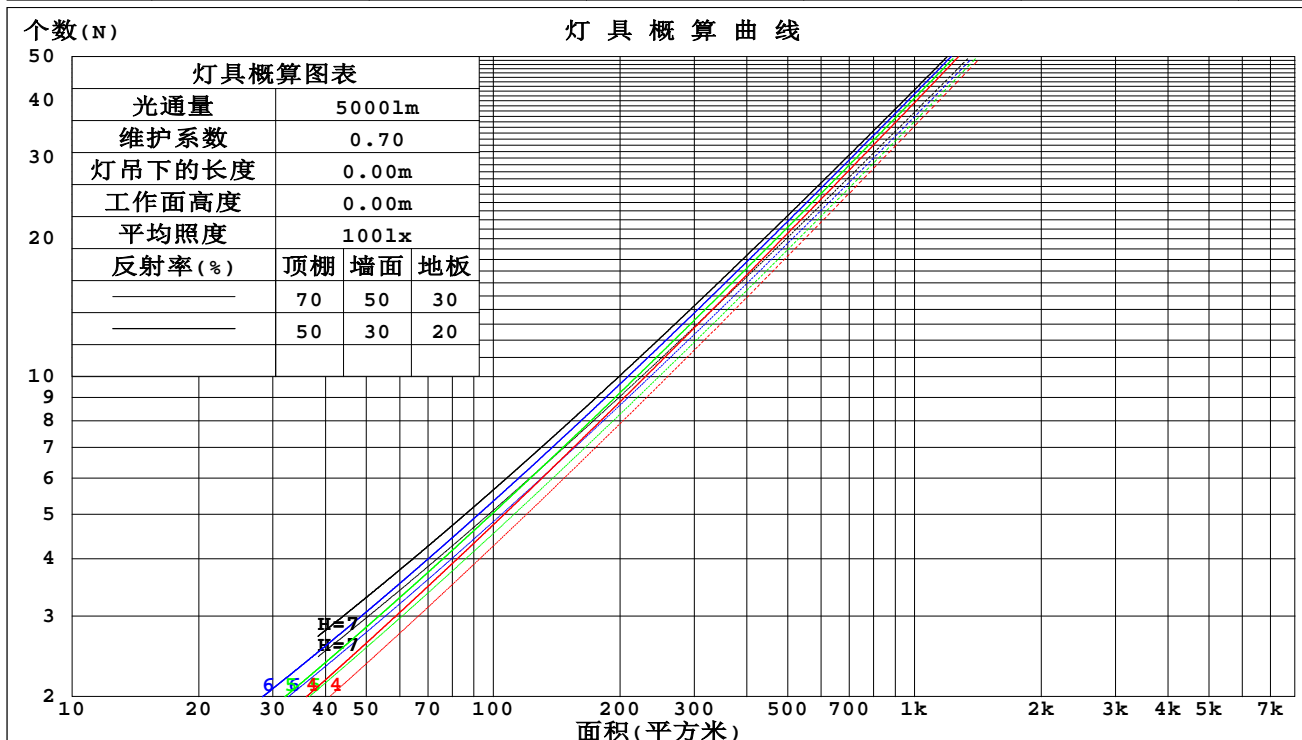
平均亮度值 cd/(m2)		
γ(°)	C0/180	C90/270
85	703	986
80	816	1045
75	929	1103
70	1027	1202
65	1237	1299
60	1329	1287
55	1462	1613
50	1990	2787
45	7913	19306

c角度范围: 0度 - 360度  
c角度间隔: 30.0度  
测试速度: 快速  
环境温度: 25.3℃  
测试人员: Zoe  
测试日期: 2022-11-2

γ角度范围: 0度 - 180度  
γ角度间隔: 1.0度  
测试系统: 远方(EVERFINE)GO-SPEX500\_V1系统 V2.00.416  
环境湿度: 65.0%  
测试距离: 3.160米 [K=1.0000]  
备注: LAMP: CMA1306-0000-000F0U0A30G Ra: 90  
LENS: PM-1084C 50R  
NO DRIVER: 500mA  
30minutes warm-up

<b>实测参数:</b> U:18.728V I:0.4998A P:9.3602W PF:1.0000 Freq:59.98Hz <b>实检光通:</b> 919.82x1 lm		
<b>灯具名称:</b> 2118.565-LEA-09B	<b>灯具类型:</b>	<b>灯具重量:</b>
<b>灯具规格:</b> 3000K	<b>外型尺寸:</b>	<b>测试编号:</b> 2211021100
<b>制造厂商:</b> RISE	<b>发光口面:</b> 0.001256m2	<b>遮光角:</b>

顶棚	80%			70%			50%			30%			10%			0
墙面	50%	30%	10%	50%	30%	10%	50%	30%	10%	50%	30%	10%	50%	30%	10%	0
地板	20%			20%			20%			20%			20%			0
室空间比	工 作 面 利 用 系 数															
0.0	.85	.85	.85	.83	.83	.83	.79	.79	.79	.76	.76	.76	.73	.73	.73	.71
1.0	.79	.78	.76	.78	.76	.75	.75	.74	.73	.72	.71	.71	.70	.69	.69	.67
2.0	.74	.72	.70	.73	.71	.69	.71	.69	.67	.69	.67	.66	.67	.66	.65	.64
3.0	.70	.67	.64	.69	.66	.64	.67	.65	.63	.66	.64	.62	.64	.62	.61	.60
4.0	.66	.63	.60	.65	.62	.60	.64	.61	.59	.63	.60	.58	.61	.59	.58	.57
5.0	.63	.59	.56	.62	.58	.56	.61	.58	.55	.60	.57	.55	.58	.56	.54	.53
6.0	.59	.55	.53	.59	.55	.53	.58	.55	.52	.57	.54	.52	.56	.53	.52	.51
7.0	.56	.52	.50	.56	.52	.50	.55	.52	.49	.54	.51	.49	.53	.51	.49	.48
8.0	.53	.50	.47	.53	.49	.47	.52	.49	.47	.52	.49	.47	.51	.48	.46	.45
9.0	.51	.47	.45	.51	.47	.44	.50	.47	.44	.49	.46	.44	.49	.46	.44	.43
10.0	.49	.45	.42	.48	.45	.42	.48	.44	.42	.47	.44	.42	.47	.44	.42	.41



γ角度范围： 0度 - 180度  
γ角度间隔： 1.0度  
测试系统： 远方(EVERFINE)GO-SPEX500\_V1 系统 V2.00.416  
环境湿度：65.0%  
测试距离：3.160米 [K=1.0000]  
备注： LAMP:CMA1306-0000-000F0U0A30G Ra:90  
LENS:PM-1084C 50R  
NO DRIVER:500mA  
30minutes warm-up

## 墙面和天花板利用系数

实测参数: U:18.728V I:0.4998A P:9.3602W PF:1.0000 Freq:59.98Hz 实检光通: 919.82x1 lm		
灯具名称: 2118.565-LEA-09B	灯具类型:	灯具重量:
灯具规格: 3000K	外型尺寸:	测试编号: 2211021100
制造厂商: RISE	发光口面: 0.001256m <sup>2</sup>	遮光角:

顶棚	80%			70%			50%			30%			10%			0
墙面	50%	30%	10%	50%	30%	10%	50%	30%	10%	50%	30%	10%	50%	30%	10%	0
地板	20%			20%			20%			20%			20%			0
室空间比	墙 壁 面 利 用 系 数															
0.0																
1.0	.116	.066	.021	.111	.064	.020	.102	.059	.019	.094	.054	.017	.087	.050	.016	
2.0	.110	.060	.019	.106	.058	.018	.099	.055	.017	.092	.052	.016	.085	.048	.015	
3.0	.104	.056	.017	.101	.054	.016	.095	.051	.016	.089	.049	.015	.084	.046	.014	
4.0	.099	.052	.015	.096	.050	.015	.091	.048	.014	.086	.046	.014	.081	.044	.013	
5.0	.095	.048	.014	.092	.047	.014	.087	.046	.013	.083	.044	.013	.079	.042	.013	
6.0	.090	.045	.013	.088	.045	.013	.084	.043	.013	.080	.042	.012	.077	.040	.012	
7.0	.087	.043	.012	.085	.042	.012	.081	.041	.012	.078	.040	.012	.074	.039	.011	
8.0	.083	.041	.011	.081	.040	.011	.078	.039	.011	.075	.038	.011	.072	.037	.011	
9.0	.080	.039	.011	.078	.038	.011	.075	.037	.011	.073	.036	.010	.070	.036	.010	
10.0	.077	.037	.010	.075	.036	.010	.073	.036	.010	.070	.035	.010	.068	.034	.010	

顶棚	80%			70%			50%			30%			10%			0
墙面	50%	30%	10%	50%	30%	10%	50%	30%	10%	50%	30%	10%	50%	30%	10%	0
地板	20%			20%			20%			20%			20%			0
室空间比	天花板利用系数															
0.0	.135	.135	.135	.116	.116	.116	.079	.079	.079	.045	.045	.045	.015	.015	.015	
1.0	.121	.112	.104	.104	.096	.089	.071	.066	.062	.041	.038	.036	.013	.012	.012	
2.0	.110	.094	.081	.094	.081	.070	.064	.056	.049	.037	.033	.029	.012	.011	.009	
3.0	.100	.081	.065	.086	.070	.057	.059	.048	.040	.034	.028	.023	.011	.009	.008	
4.0	.092	.070	.053	.079	.061	.046	.054	.042	.032	.032	.025	.019	.010	.008	.006	
5.0	.086	.062	.044	.074	.053	.038	.051	.037	.027	.029	.022	.016	.009	.007	.005	
6.0	.080	.055	.037	.069	.048	.032	.048	.033	.023	.028	.020	.013	.009	.006	.004	
7.0	.076	.049	.031	.065	.043	.027	.045	.030	.019	.026	.018	.011	.008	.006	.004	
8.0	.071	.045	.027	.062	.039	.023	.043	.027	.016	.025	.016	.010	.008	.005	.003	
9.0	.068	.041	.023	.058	.036	.020	.041	.025	.014	.024	.015	.009	.008	.005	.003	
10.0	.065	.038	.020	.056	.033	.018	.039	.023	.013	.023	.014	.007	.007	.005	.002	

C角度范围: 0度 - 360度  
C角度间隔: 30.0度  
测试速度: 快速  
环境温度: 25.3℃  
测试人员: Zoe  
测试日期: 2022-11-2

γ角度范围: 0度 - 180度  
γ角度间隔: 1.0度  
测试系统: 远方(EVERFINE)GO-SPEX500\_V1 系统 V2.00.416  
环境湿度: 65.0%  
测试距离: 3.160米 [K=1.0000]  
备注: LAMP:CMA1306-0000-000F0U0A30G Ra:90  
LENS:PM-1084C 50R  
NO DRIVER:500mA  
30minutes warm-up

## UGR(Unified Glare Rating)数据表

实测参数: U:18.728V I:0.4998A P:9.3602W PF:1.0000 Freq:59.98Hz 实检光通: 919.82x1 lm												
灯具名称: 2118.565-LEA-09B						灯具类型:			灯具重量:			
灯具规格: 3000K						外型尺寸:			测试编号: 2211021100			
制造厂商: RISE						发光口面: 0.001256m2			遮光角:			
反射比:	天花板	0.7	0.7	0.5	0.5	0.3	0.7	0.7	0.5	0.5	0.3	
	墙面	0.5	0.3	0.5	0.3	0.3	0.5	0.3	0.5	0.3	0.3	
	工作面	0.2	0.2	0.2	0.2	0.2	0.2	0.2	0.2	0.2	0.2	
房间尺寸		横向(Viewed crosswise)					纵向(Viewed endwise)					
x = 2H y = 2H	2H	19.1	20.0	19.4	20.2	20.3	20.5	21.4	20.8	21.6	21.7	
	3H	19.0	19.8	19.2	20.0	20.2	20.4	21.2	20.6	21.4	21.6	
	4H	18.9	19.6	19.2	19.9	20.1	20.3	21.0	20.6	21.2	21.5	
	6H	18.8	19.5	19.1	19.7	20.0	20.2	20.9	20.5	21.1	21.4	
	8H	18.8	19.4	19.1	19.7	19.9	20.2	20.8	20.5	21.1	21.3	
	12H	18.7	19.4	19.0	19.6	19.9	20.1	20.8	20.4	21.0	21.3	
	4H	2H	18.9	19.6	19.2	19.9	20.1	20.3	21.0	20.6	21.2	21.5
	3H	18.7	19.4	19.0	19.6	19.9	20.1	20.8	20.4	21.0	21.3	
	4H	18.6	19.2	19.0	19.5	19.8	20.0	20.6	20.4	20.9	21.2	
	6H	18.5	19.1	18.9	19.4	19.7	19.9	20.4	20.3	20.8	21.1	
	8H	18.5	19.0	18.9	19.3	19.7	19.9	20.4	20.3	20.7	21.1	
	12H	18.4	18.9	18.8	19.2	19.6	19.8	20.3	20.2	20.6	21.0	
8H	4H	18.5	19.0	18.9	19.3	19.7	19.9	20.4	20.3	20.7	21.1	
	6H	18.4	18.8	18.8	19.2	19.6	19.8	20.2	20.2	20.6	21.0	
	8H	18.3	18.7	18.8	19.1	19.5	19.7	20.1	20.2	20.5	20.9	
	12H	18.3	18.6	18.7	19.0	19.5	19.7	20.0	20.1	20.4	20.9	
12H	4H	18.4	18.9	18.8	19.2	19.6	19.8	20.3	20.2	20.6	21.0	
	6H	18.3	18.7	18.8	19.1	19.5	19.7	20.1	20.2	20.5	20.9	
	8H	18.3	18.6	18.7	19.0	19.5	19.7	20.0	20.1	20.4	20.9	
不同间隔布灯时,观察者位置引起的UGR变化(CIE Pub.117):												
S = 1.0H		+ 3.7 / -14.6					+ 4.4 / -16.2					
1.5H		+ 6.5 / -14.0					+ 7.1 / -15.7					
2.0H		+ 6.0 / - 2.3					+ 8.8 / - 5.2					

依据CIE Pub.117计算, 919.8lm光源光通表格中的数据需要进行修正( $8\log(F/F_0) = -0.3$ ).  
 出光口面积: 0.001256 m<sup>2</sup>

c角度范围: 0度 - 360度  
 c角度间隔: 30.0度  
 测试速度: 快速  
 环境温度: 25.3℃  
 测试人员: Zoe  
 测试日期: 2022-11-2

γ角度范围: 0度 - 180度  
 γ角度间隔: 1.0度  
 测试系统: 远方(EVERFINE)GO-SPEX500\_V1系统 V2.00.416  
 环境湿度: 65.0%  
 测试距离: 3.160米 [K=1.0000]  
 备注: LAMP:CMA1306-0000-000F0U0A30G Ra:90  
 LENS:PM-1084C 50R  
 NO DRIVER:500mA  
 30minutes warm-up

## UF利用系数表

实测参数: U:18.728V I:0.4998A P:9.3602W PF:1.0000 Freq:59.98Hz 实检光通: 919.82x1 lm		
灯具名称: 2118.565-LEA-09B	灯具类型:	灯具重量:
灯具规格: 3000K	外型尺寸:	测试编号: 2211021100
制造厂商: RISE	发光口面: 0.001256m2	遮光角:

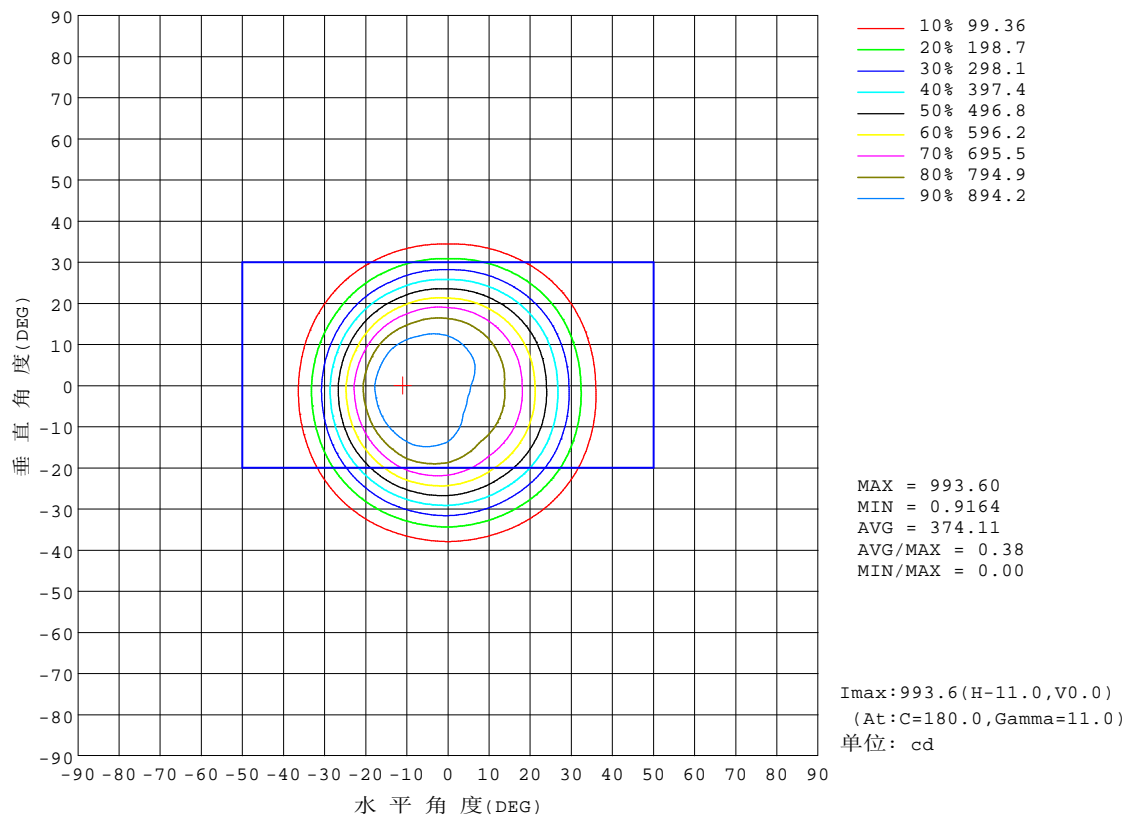
反 射 比 / REFLECTANCE										
天花板	0.8	0.8	0.8	0.7	0.7	0.7	0.5	0.5	0.5	0
墙壁	0.7	0.5	0.3	0.7	0.5	0.3	0.7	0.5	0.3	0
工作面	0.2	0.2	0.2	0.2	0.2	0.2	0.2	0.2	0.2	0
室形指数	利用系数 UTILIZATION FACTORS(%) $k(RI) \times RCR = 5$									
$k = 0.60$	64	60	58	64	60	58	63	60	58	55
0.80	69	66	63	69	65	63	68	65	63	60
1.00	72	68	66	72	68	66	70	68	66	63
1.25	75	71	69	74	71	69	73	70	68	65
1.50	76	73	71	76	73	71	74	72	70	67
2.00	78	75	73	77	75	73	75	73	72	68
2.50	79	77	75	78	76	74	76	74	73	69
3.00	80	78	76	79	77	75	76	75	74	69
4.00	81	80	78	80	78	77	77	76	75	70
5.00	82	81	80	81	79	78	78	77	76	71
ROOM INDEX	UF(总)									UF(直接)
依据标准文件 DIN EN 13032-2 2004			悬挂灯				安装距高比 SHRNOM = 1.25			

C角度范围: 0度 - 360度  
 C角度间隔: 30.0度  
 测试速度: 快速  
 环境温度: 25.3℃  
 测试人员: Zoe  
 测试日期: 2022-11-2

γ角度范围: 0度 - 180度  
 γ角度间隔: 1.0度  
 测试系统: 远方(EVERFINE)GO-SPEX500\_V1 系统 V2.00.416  
 环境湿度: 65.0%  
 测试距离: 3.160米 [K=1.0000]  
 备注: LAMP:CMA1306-0000-000F0U0A30G Ra:90  
 LENS:PM-1084C 50R  
 NO DRIVER:500mA  
 30minutes warm-up

## 灯具等光强曲线

实测参数: U:18.728V I:0.4998A P:9.3602W PF:1.0000 Freq:59.98Hz 实检光通: 919.82x1 lm		
灯具名称: 2118.565-LEA-09B	灯具类型:	灯具重量:
灯具规格: 3000K	外型尺寸:	测试编号: 2211021100
制造厂商: RISE	发光口面: 0.001256m <sup>2</sup>	遮光角:

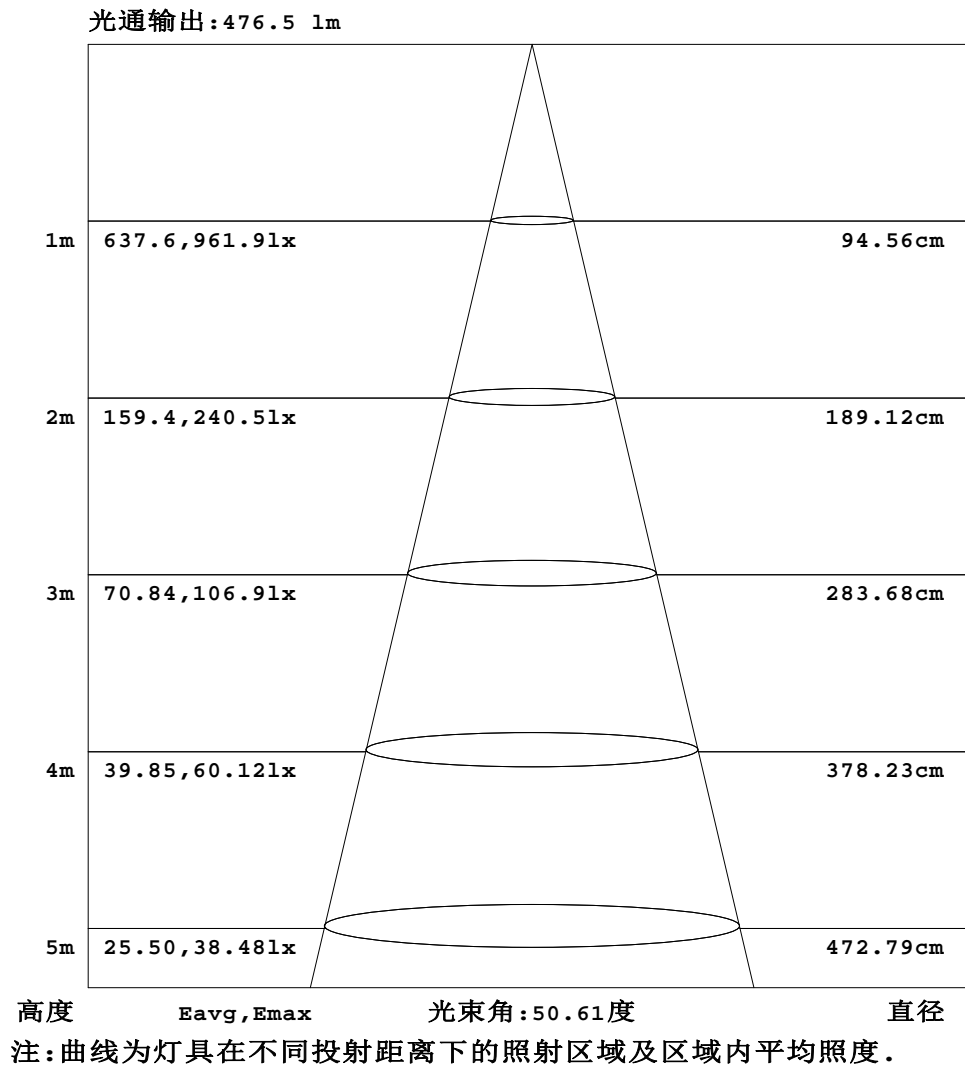


C角度范围: 0度 - 360度  
 C角度间隔: 30.0度  
 测试速度: 快速  
 环境温度: 25.3℃  
 测试人员: Zoe  
 测试日期: 2022-11-2

Y角度范围: 0度 - 180度  
 Y角度间隔: 1.0度  
 测试系统: 远方(EVERFINE)GO-SPEX500\_V1系统 V2.00.416  
 环境湿度: 65.0%  
 测试距离: 3.160米 [K=1.0000]  
 备注: LAMP:CMA1306-0000-000F0U0A30G Ra:90  
 LENS:PM-1084C 50R  
 NO DRIVER:500mA  
 30minutes warm-up

## 灯 具 有 效 平 均 照 度 图

实测参数: U:18.728V I:0.4998A P:9.3602W PF:1.0000 Freq:59.98Hz 实检光通: 919.82x1 lm		
灯具名称: 2118.565-LEA-09B	灯具类型:	灯具重量:
灯具规格: 3000K	外型尺寸:	测试编号: 2211021100
制造厂商: RISE	发光口面: 0.001256m <sup>2</sup>	遮光角:

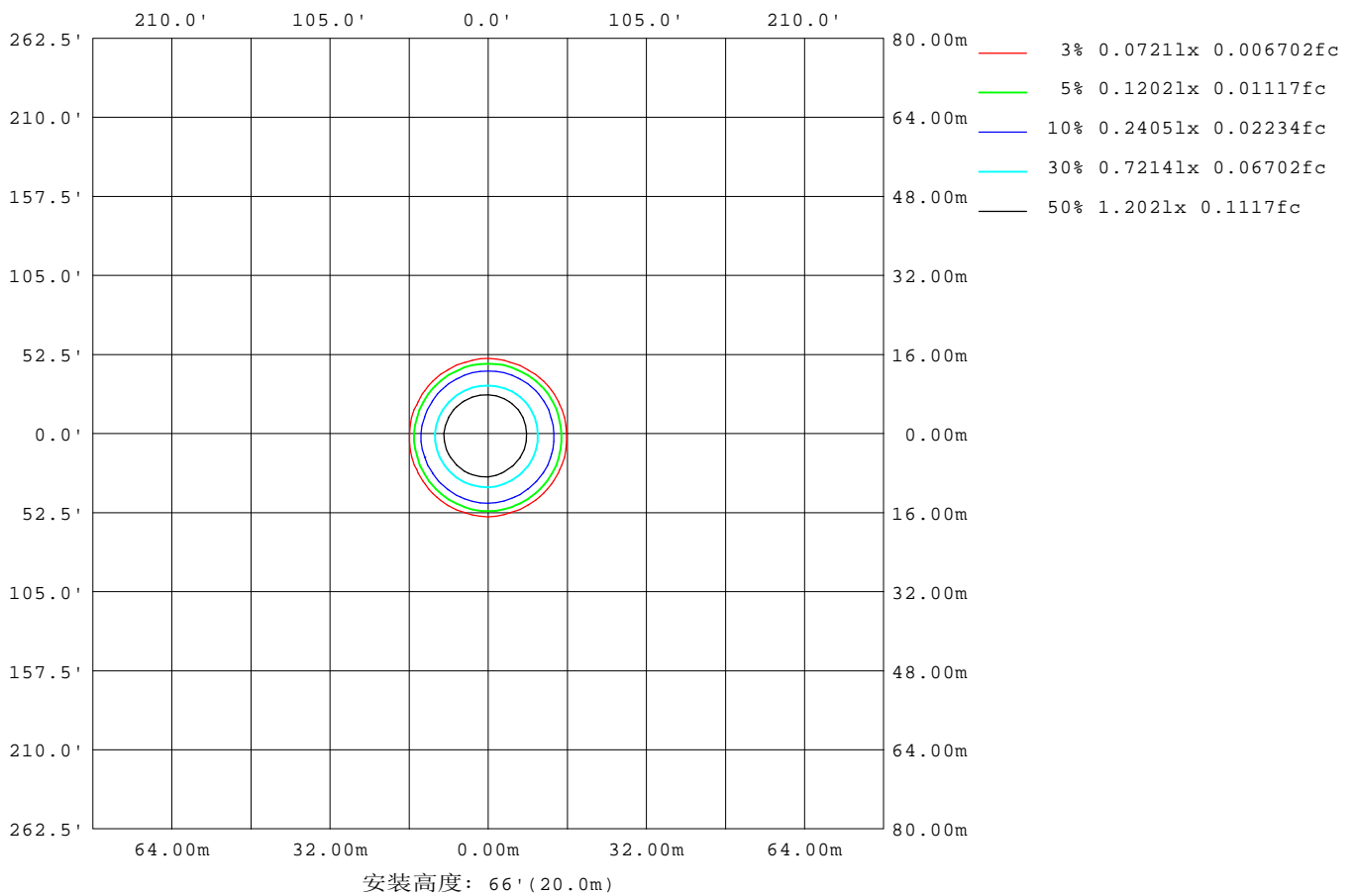


C角度范围: 0度 - 360度  
 C角度间隔: 30.0度  
 测试速度: 快速  
 环境温度: 25.3℃  
 测试人员: Zoe  
 测试日期: 2022-11-2

γ角度范围: 0度 - 180度  
 γ角度间隔: 1.0度  
 测试系统: 远方(EVERFINE)GO-SPEX500\_V1系统 V2.00.416  
 环境湿度: 65.0%  
 测试距离: 3.160米 [K=1.0000]  
 备注: LAMP: CMA1306-0000-000F0U0A30G Ra:90  
 LENS: PM-1084C 50R  
 NO DRIVER: 500mA  
 30minutes warm-up

## 平面等照度曲线

实测参数: U:18.728V I:0.4998A P:9.3602W PF:1.0000 Freq:59.98Hz 实检光通: 919.82x1 lm		
灯具名称: 2118.565-LEA-09B	灯具类型:	灯具重量:
灯具规格: 3000K	外型尺寸:	测试编号: 2211021100
制造厂商: RISE	发光口面: 0.001256m <sup>2</sup>	遮光角:



C角度范围: 0度 - 360度  
 C角度间隔: 30.0度  
 测试速度: 快速  
 环境温度: 25.3℃  
 测试人员: Zoe  
 测试日期: 2022-11-2

Y角度范围: 0度 - 180度  
 Y角度间隔: 1.0度  
 测试系统: 远方(EVERFINE)GO-SPEX500\_V1系统 V2.00.416  
 环境湿度: 65.0%  
 测试距离: 3.160米 [K=1.0000]  
 备注: LAMP: CMA1306-0000-000F0U0A30G Ra:90  
 LENS: PM-1084C 50R  
 NO DRIVER: 500mA  
 30minutes warm-up

## LED筒灯平均亮度报告

实测参数: U:18.728V I:0.4998A P:9.3602W PF:1.0000 Freq:59.98Hz 实检光通: 919.82x1 lm		
灯具名称: 2118.565-LEA-09B	灯具类型:	灯具重量:
灯具规格: 3000K	外型尺寸:	测试编号: 2211021100
制造厂商: RISE	发光口面: 0.001256m <sup>2</sup>	遮光角:

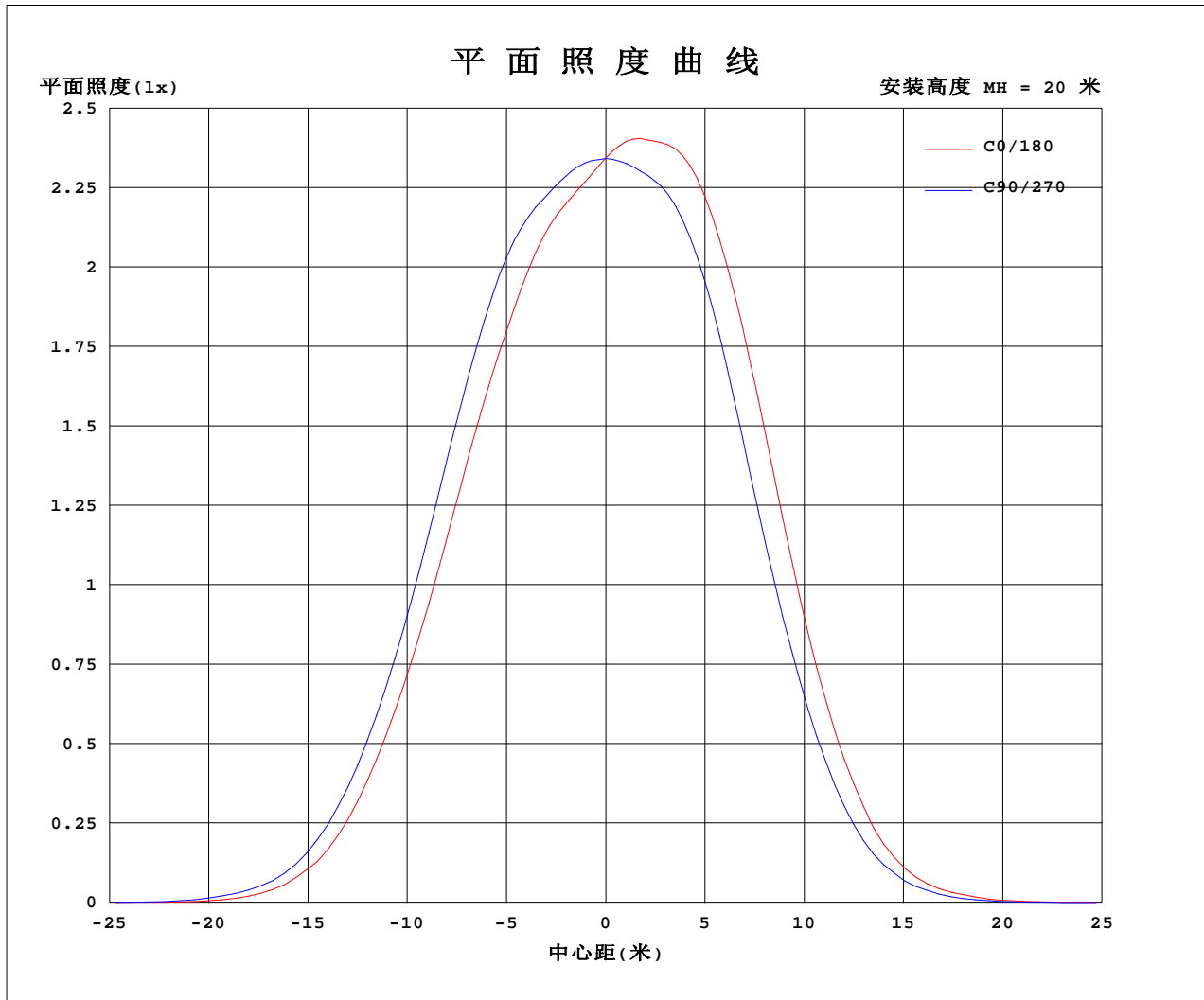
平均亮度	数值(cd/m <sup>2</sup> )
L横(65)av	1296
L横(75)av	1017
L横(85)av	852
L纵(65)av	1321
L纵(75)av	1014
L纵(85)av	798
L45(65)av	1292
L45(75)av	999
L45(85)av	778

注:依据标准 GB/T 29293-2012 计算

C角度范围: 0度 - 360度  
 C角度间隔: 30.0度  
 测试速度: 快速  
 环境温度: 25.3℃  
 测试人员: Zoe  
 测试日期: 2022-11-2

γ角度范围: 0度 - 180度  
 γ角度间隔: 1.0度  
 测试系统: 远方(EVERFINE)GO-SPEX500\_V1系统 V2.00.416  
 环境湿度: 65.0%  
 测试距离: 3.160米 [K=1.0000]  
 备注: LAMP:CMA1306-0000-000F0U0A30G Ra:90  
 LENS:PM-1084C 50R  
 NO DRIVER:500mA  
 30minutes warm-up

## 平面照度曲线



C角度范围: 0度 - 360度  
C角度间隔: 30.0度  
测试速度: 快速  
环境温度: 25.3℃  
测试人员: Zoe  
测试日期: 2022-11-2

Y角度范围: 0度 - 180度  
Y角度间隔: 1.0度  
测试系统: 远方(EVERFINE)GO-SPEX500\_V1系统 V2.00.416  
环境湿度: 65.0%  
测试距离: 3.160米 [K=1.0000]  
备注: LAMP: CMA1306-0000-000F0U0A30G Ra:90  
LENS: PM-1084C 50R  
NO DRIVER: 500mA  
30minutes warm-up

## 光强分布数据表格

实测参数: U:18.728V I:0.4998A P:9.3602W PF:1.0000 Freq:59.98Hz 实检光通: 919.82x1 lm		
灯具名称: 2118.565-LEA-09B	灯具类型:	灯具重量:
灯具规格: 3000K	外型尺寸:	测试编号: 2211021100
制造厂商: RISE	发光口面: 0.001256m <sup>2</sup>	遮光角:

表--1

单位: cd

C(°)	0	30	60	90	120	150	180	210	240	270	300	330						
γ (°)	0	30	60	90	120	150	180	210	240	270	300	330						
0	937	937	937	937	937	937	937	937	937	937	937	937						
5	897	898	911	932	950	964	973	970	953	932	916	904						
10	856	860	881	917	950	982	993	984	951	918	893	873						
15	769	789	812	877	922	950	959	930	868	833	804	781						
20	635	664	690	758	807	818	820	766	695	651	639	635						
25	458	493	522	570	601	605	584	522	460	431	436	451						
30	278	313	333	363	370	360	332	280	243	228	243	263						
35	122	148	163	179	171	154	134	108	93.8	87.0	93.4	109						
40	36.6	48.6	56.4	61.9	59.4	47.3	39.6	31.0	27.7	24.2	27.3	31.1						
45	7.03	9.89	13.0	17.2	14.0	11.1	8.50	6.54	4.52	3.58	3.60	5.83						
50	1.61	1.75	1.91	2.25	2.26	1.99	1.69	1.49	1.32	1.18	1.18	1.34						
55	1.05	1.10	1.11	1.16	1.14	1.12	1.12	1.01	0.91	0.88	0.88	0.94						
60	0.83	0.79	0.79	0.81	0.81	0.82	0.87	0.81	0.79	0.78	0.78	0.78						
65	0.66	0.66	0.67	0.69	0.70	0.70	0.72	0.70	0.70	0.71	0.69	0.67						
70	0.44	0.46	0.48	0.52	0.52	0.51	0.51	0.48	0.46	0.45	0.43	0.44						
75	0.30	0.32	0.34	0.36	0.36	0.36	0.36	0.33	0.31	0.30	0.29	0.29						
80	0.18	0.19	0.21	0.23	0.23	0.22	0.22	0.20	0.19	0.18	0.16	0.17						
85	0.08	0.09	0.09	0.11	0.11	0.11	0.11	0.09	0.08	0.07	0.06	0.06						
90	0.00	0.00	0.00	0.00	0.00	0.00	0.00	0.00	0.00	0.00	0.00	0.00						
95	0.00	0.00	0.00	0.00	0.00	0.00	0.00	0.00	0.00	0.00	0.00	0.00						
100	0.00	0.00	0.00	0.00	0.00	0.00	0.00	0.00	0.00	0.00	0.00	0.00						
105	0.00	0.00	0.00	0.00	0.00	0.00	0.00	0.00	0.00	0.00	0.00	0.00						
110	0.00	0.00	0.00	0.00	0.00	0.00	0.00	0.00	0.00	0.00	0.00	0.00						
115	0.00	0.00	0.00	0.00	0.00	0.00	0.00	0.00	0.00	0.00	0.00	0.00						
120	0.00	0.00	0.00	0.00	0.00	0.00	0.00	0.00	0.00	0.00	0.00	0.00						
125	0.00	0.00	0.00	0.00	0.00	0.00	0.00	0.00	0.00	0.00	0.00	0.00						
130	0.00	0.00	0.00	0.00	0.00	0.00	0.00	0.00	0.00	0.00	0.00	0.00						
135	0.00	0.00	0.00	0.00	0.00	0.00	0.00	0.00	0.00	0.00	0.00	0.00						
140	0.00	0.00	0.00	0.00	0.00	0.00	0.00	0.00	0.00	0.00	0.00	0.00						
145	0.00	0.00	0.00	0.00	0.00	0.00	0.00	0.00	0.00	0.00	0.00	0.00						
150	0.00	0.00	0.00	0.00	0.00	0.00	0.00	0.00	0.00	0.00	0.00	0.00						
155	0.00	0.00	0.00	0.00	0.00	0.00	0.00	0.00	0.00	0.00	0.00	0.00						
160	0.00	0.00	0.00	0.00	0.00	0.00	0.00	0.00	0.00	0.00	0.00	0.00						
165	0.00	0.00	0.00	0.00	0.00	0.00	0.00	0.00	0.00	0.00	0.00	0.00						
170	0.00	0.00	0.00	0.00	0.00	0.00	0.00	0.00	0.00	0.00	0.00	0.00						
175	0.00	0.00	0.00	0.00	0.00	0.00	0.00	0.00	0.00	0.00	0.00	0.00						
180	0.00	0.00	0.00	0.00	0.00	0.00	0.00	0.00	0.00	0.00	0.00	0.00						

C角度范围: 0度 - 360度

C角度间隔: 30.0度

测试速度: 快速

环境温度: 25.3℃

测试人员: Zoe

测试日期: 2022-11-2

γ角度范围: 0度 - 180度

γ角度间隔: 1.0度

测试系统: 远方(EVERFINE)GO-SPEX500\_V1系统 V2.00.416

环境湿度: 65.0%

测试距离: 3.160米 [K=1.0000]

备注: LAMP:CMA1306-0000-000F0U0A30G Ra:90

LENS:PM-1084C 50R

NO DRIVER:500mA

30minutes warm-up